



# SuperOmni TCH/ FCH481 – ударозащищенный СВЕТИЛЬНИК

## SuperOmni TCH481

В серии SuperOmni TCH/FCH 481 используются люминесцентные лампы TL-D, TL-5 и PL-L. Эти светильники были специально разработаны для спортивных залов и крытых теннисных кортов. Прочный корпус защищает лампу, электрическую часть и проводку от прямых попаданий мяча. Светильники могут быть смонтированы на потолке, подвесе или установлены на магистральную систему. Оптическая система предусматривает наличие поперечных ламелей для того, чтобы защитить глаза от прямого света и снизить слепящий эффект. Также оптическая система может быть легко заменена на асимметричную посредством изменения положения ламподержателя внутри светильника (только для версии TCH481).

### Преимущества

- Impact-resistant luminaire specifically designed for multi-purpose sports halls, tennis centers etc. - can be surface-mounted, suspended or fitted on trunking
- Lamps are protected against ball impact by robust housing with integrated wire guard
- Optical system with cross-lamellae reduces glare by preventing users from looking directly into the lamps

## Спецификации

• Тип	TCH481 (для люминесцентных ламп) FCH481 (для компактных люминесцентных ламп)	• Опции	Аварийное освещение: Включение: отдельное включение ламп для 3-ламповых версий
• Допустимые типы ламп	Люминесцентные: Компактные люминесцентные:	• Материалы и отделка	Корпус: листовая сталь, белая Оптика: алюминий, матовый
• Лампа в комплекте	Да (цветовые характеристики 830 или 840) Нет	• Установка	Индивидуально или в линию; монтаж на прикрепленных к потолку скобах, на магистральную систему или подвес на цепях
• ПРА	Электромагнитные (низкие потери), 230 В или 240 В / 50 Гц; Электронные, 220 - 240 В / 50 - 60 Гц:	• Аксессуары	Монтажные скобы
• Оптика	Матированный зеркальный отражатель, ребристая поперечная решетка (M2) Матированный зеркальный отражатель, ребристая решетка, асимметричная оптика (M2-A) (только для версии с люминесцентными лампами)	• Замечания	УК – продукты, выпускаемые только для Великобритании
		• Области применения	Зоны активного отдыха

## Похожие продукты

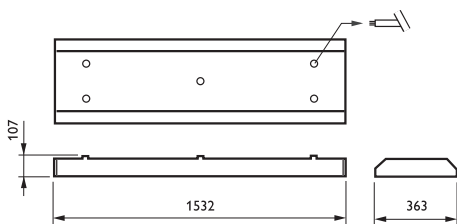


SuperOmni TCH481 светильники для спортивных помещений с высококачественной матированной алюминиевой оптикой и профилированными ламелями (M2)

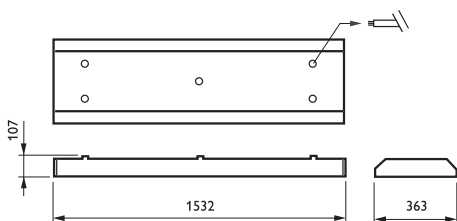


SuperOmni FCH481 светильники для спортивных помещений с высококачественной матированной алюминиевой оптикой и профилированными ламелями и асимметричным светораспределением (M2-A)

## Чертеж размеров



TCH481 2 x



FCH481

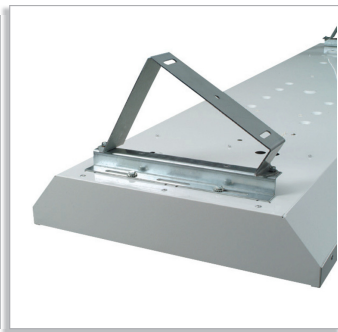
## Аксессуары



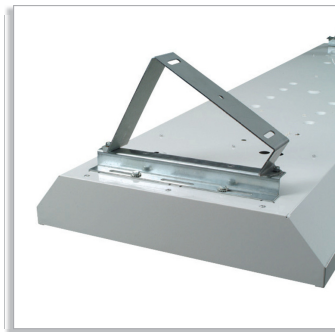
**ZCH481 2/4 MB (2PCS)**  
Simple mounting bracket



**ZCH481 3 MB (2PCS)**  
Simple mounting bracket



**ZCH481 2/4 MB-A30 (2PCS)**  
Angled mounting bracket, 30°



**ZCH481 3 MB-A30 (2PCS)**  
Angled mounting bracket, 30°



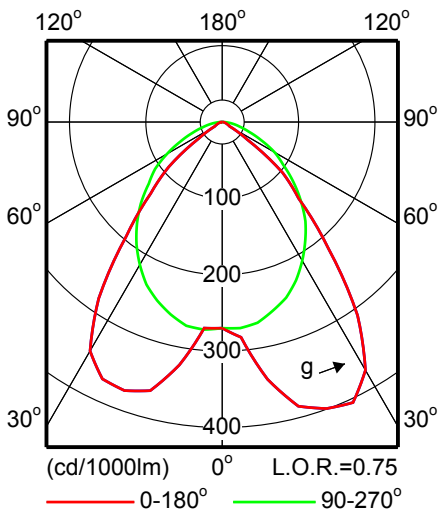
**ZCH481 3 RA SET9**  
Rail mounting kit

## Сведения о продукте

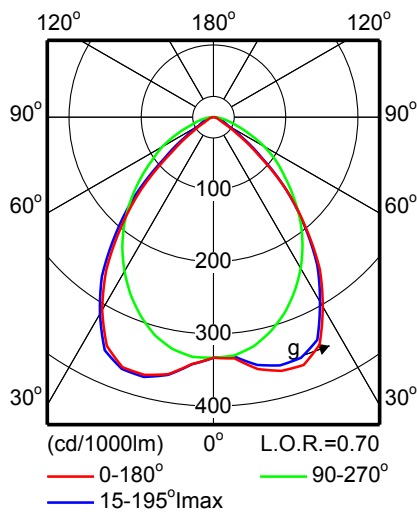


Integral wire guard

Фотометрические данные



TCH481 2xTL-D58W HFP M2



FCH481 4xPL-L55W HFP M2

Сравните таблицы

Код заказа	Код семейства продукции	Число ламп	Оптическая система	Код лампового семейства	Мощность лампы	Цветовой код лампы	Аварийное освещение	Напряжение питания	IP код	ПРА	схема компенсации
008257 00	TCH481	2	M2	TL-D	58	840	No	220-240	IP20	HFP	No
008400 00	FCH481	4	M2	PL-L	55	840	No	220-240	IP20	HFP	No
008417 00	FCH481	4	M2	PL-L	55	840	No	220-240	IP20	HFR	No
008509 00	ZCH481	2/4	-	-	-	-	-	-	-	-	-
008516 00	ZCH481	3	-	-	-	-	-	-	-	-	-
008493 00	ZCH481	2/4	-	-	-	-	-	-	-	-	-
145884 00	ZCH481	3	-	-	-	-	-	-	-	-	-
008530 00	ZCH481	3	-	-	-	-	-	-	-	-	-

Сравните таблицы

Код заказа	Код семейства продукции	Комплект с лампой	Класс безопасности	Тест с раскаленной проволокой	специальная версия	Класс ударопрочности	Версия лампы	Маркировка стран ЕС	Маркировка по ENEC
008257 00	TCH481	K	CU	960/5	No	IK08	XE	CE	ENEC
008400 00	FCH481	K	CU	960/5	No	IK08	No	CE	ENEC
008417 00	FCH481	K	CU	960/5	No	IK08	No	CE	ENEC
008509 00	ZCH481	-	-	-	-	-	-	-	-
008516 00	ZCH481	-	-	-	-	-	-	-	-
008493 00	ZCH481	-	-	-	-	-	-	-	-
145884 00	ZCH481	-	-	-	-	-	-	-	-
008530 00	ZCH481	-	-	-	-	-	-	-	-



© 2010 Koninklijke Philips Electronics N.V.  
Все права защищены

Спецификации могут меняться без предупреждения. Торговые марки являются  
собственностью Koninklijke Philips Electronics N.V. или их соответствующих владельцев

[www.philips.com/lighting](http://www.philips.com/lighting)

2010, Сентябрь 25  
Данные для изменения